



سامان توان انرژی





معرفی شرکت:

شرکت سامان توان انرژی (STE) در سال ۱۳۸۹ با هدف تامین کالای مورد نیاز پروژه های صنعتی از قبیل صنایع نفت، گاز و پتروشیمی، صنایع نیروگاهی، صنایع فولاد، صنایع آب و فاضلاب از یک سو و ارائه خدمات مهندسی، تامین، نصب و راه اندازی صنایع مرتبط با انرژی های نو و تکنولوژی های نوین در عرصه خانه های هوشمند از سوی دیگر با همت جمعی از مدیران و کارشناسان زبده مهندسی و بازرگانی تاسیس شده است.

این شرکت به پشتوانه تجارب ارزنده مدیران خود، در زمینه ارائه خدمات مشاوره و مهندسی کالا به مشتریان خود نیز فعالیت دارد. شرکت سامان توان انرژی با بهره مندی از دفاتر همکار خود در کشورهای آلمان، چین، امارات و عراق و همچنین ارتباط موثر با شرکت های معتبر بین المللی تولید و تامین کالا، با افق فعالیت در عرصه های برون مرزی، به تامین کالای پروژه های گوناگون می پردازد. بهره مندی از این دفاتر، این قابلیت را به شرکت بخشیده تا با ارتباط مستقیم و نزدیک با شرکت های بزرگ تامین کننده کالا، بهترین پیشنهادات فنی و مالی را مطابق با استانداردهای فنی و مهندسی روز دنیا در کوتاهترین زمان و مناسبترین قیمت تقدیم کارفرمایان محترم نماید.





چشم انداز:

تبدیل شدن به یکی از شناخته شده ترین شرکت های بازرگانی کالا در زمینه نفت، گاز و صنایع فولاد و نیز یکی از پنج شرکت مطرح در زمینه مدیریت انرژی در ایران.

ماموریت:

شرکت سامان توان انرژی خود را موظف می داند تا با در نظر گرفتن نیاز مشتریان خود در صنایع نفت، گاز، پتروشیمی و صنایع فولاد از یک سو و نیز مورد توجه قرار دادن بهترین شرایط از نظر کیفیت، زمان و قیمت از سوی دیگر به تامین کالای مورد نیاز کارفرمایان بپردازد. از دیگر اهداف شرکت سامان توان انرژی آن است تا با توجه به اهمیت روز افزون توسعه مباحث انرژی های نو، به تامین نیاز مشتریان خود اعم از مشاوره، خرید، نصب و راه اندازی سیستم های مبتنی بر انرژی های تجدیدپذیر اهتمام ورزد. تمامی اهداف این شرکت با تکیه بر تخصص و توانایی پرسنل زبده و متعهد در جهت ارائه خدمات هر چه بهتر به کارفرمایان محترم طرح ریزی شده است.



SAMAN TAVAN ENERGY



زمینه های فعالیت شرکت

- تامین کالای پروژه های مختلف صنعتی
- مشاوره، نصب و راه اندازی سیستم های مرتبط با انرژی های نو و تجدیدپذیر
- (ساختمان های هوشمند، پنل خورشیدی ...)

خدمات تامین کالا:

هدف اصلی ما در بخش تامین کالا رفع نیاز مشتری با توجه به مثلث کیفیت، هزینه و زمان می باشد، به گونه ای که کالای مورد نظر با بهترین کیفیت و با مناسب ترین قیمت در کوتاهترین زمان ممکن در اختیار کارفرمایان محترم قرار گیرد. برای نیل به اهداف واحدهای مختلف زیر با مدیریت متخصصین مربوطه به منظور تضمین کیفیت و کسب رضایتمندی مشتریان در ارتباط تنگاتنگ با یکدیگر می باشند.

واحد مهندسی کالا:

این واحد با بهره گیری از متخصصین مکانیک، متالورژی و برق ضمن آشنایی کامل با انواع تجهیزات و متریال های مورد استفاده در صنایع مختلف نفت، گاز، پتروشیمی، نیروگاهی، فولاد، ساختمان و ... به ارائه بهترین پیشنهادات فنی متناسب با درخواست کارفرمایان محترم مبادرت می ورزد.

کارشناسان این واحد در پیشنهاد متریال و کالای مورد نیاز کارفرمایان محترم، علاوه بر مسائل فنی و کیفی، رعایت کلیه اصول و مقررات زیست محیطی و همچنین الزامات ایمنی و بهداشت را مد نظر دارند.

این واحد خود را ملزم به ارائه خدمات فنی و مهندسی خرید به مشتریان گرامی از مرحله ارائه پیشنهاد فنی تا مراحل اخذ سفارش جهت تامین و یا ساخت می داند.





Commercial

SAMAN TAVAN ENERGY



واحد بازرگانی کالا:

با عنایت به اینکه یکی از عوامل مهم و موثر در انجام پروژه های صنعتی، تهیه کالاها و تجهیزات مورد نیاز اینگونه طرح ها می باشد، واحد بازرگانی شرکت سامان توان انرژی وظیفه خود می داند تا با ارتباط تنگاتنگ با واحدهای خرید شرکت های پیمانکار نسبت به خرید کالای مورد نیاز آنها براساس لیست تایید شده سازندگان مورد نظرشان اقدام نماید.

اهم فعالیت های این واحد شامل:

۱. ارتباط مستمر با واحدهای خرید کارفرمایان و دریافت لیست کالای مورد نیاز ایشان.
۲. ارتباط با تامین کنندگان و سازندگان داخلی و خارجی برای شناخت منابع و آخرین اطلاع از وضعیت توانمندی ایشان در تامین و یا تولید کالا.
۳. ارائه پیشنهاد فنی و مالی با همکاری واحد مهندسی براساس لیست تایید شده سازندگان مورد نظر خریدار.
۴. عقد قرارداد در صورت تایید پیشنهاد ارائه شده و الزام به رعایت آن تا تحویل کالا به مشتری.

Quality Control

SAMAN TAVAN ENERGY



واحد کنترل کیفیت:

این واحد از طریق انجام امور زیر نسبت به رعایت اصول مد نظر کارفرمایان محترم جهت تضمین کیفیت اقدام می نماید:

۱. انجام هماهنگی جهت بازرسی فنی شخص ثالث پیش از حمل کالا.
۲. اطمینان از حفظ کیفیت کالا در موقع حمل برای خریدهایی که می بایست کالا در محل کارگاه پروژه تحویل مشتری گردد.

QUALITY MANAGEMENT



Oil ,Gas, Petrochemical



Flanges (انواع فلج):

- Welding Neck
- Slip On
- Stub End
- Threaded
- Socket Weld
- Blind Flange

Valves (انواع شير آلات):

Casting:

Cast Iron and Steel A126WCB, A126WC6, A126WC7

Alloy Steel A217WC1, A217WC6, A234, A352

Stainless Steel A351, A351CF8, A351



Oil ,Gas, Petrochemical



Forging:

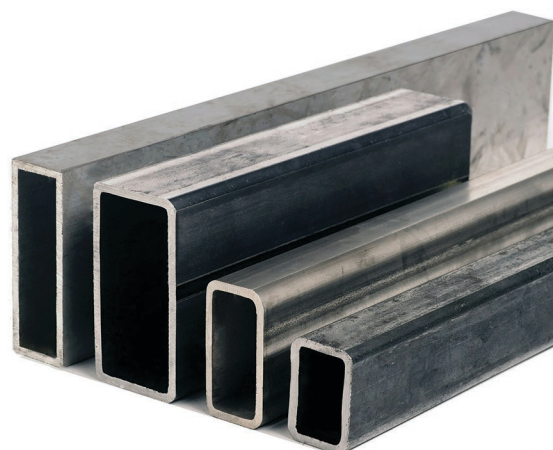
Carbon Steel A105

Stainless Steel A182, A182F11, A182F22



: Steel Sections (انواع آهن آلات)

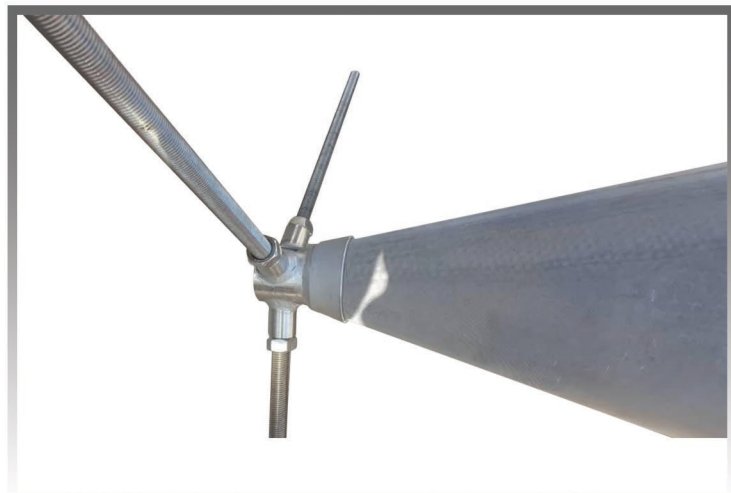
انواع ورق، تیر آهن، نبشی، میلگرد، قوطی و سایر مقاطع فولادی



Workshop

کارگاه ساخت و تولید

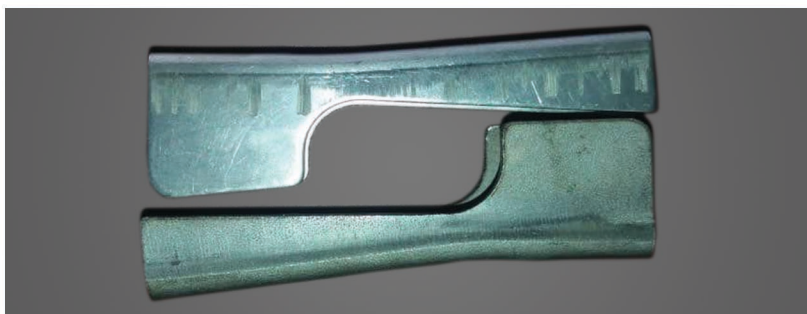
مجموعه کارگاهی شرکت سامان توان انرژی واقع در شهرک صنعتی چهاردانگه در جنوب غربی استان تهران فعالیت خود را در زمینه ارائه خدمات فرز CNC سه محور، ساخت قطعات صنعتی، ساخت قالب های قطعات خودرو و غیره آغاز و از سال ۱۳۹۶ با توجه به حضور متخصصان این مجموعه در پالایشگاه های پارس جنوبی تحت عنوان: سرپرست کارگاه، سرپرست دفتر فنی و مهندسی و مدیر نواحی و شناخت کاستی ها و کمبودهای قطعات و متریال در بخش های مختلف و بررسی و امکان سنجی ساخت آن ها در داخل کشور اقدام به طراحی و ساخت اقلام مورد نیاز پالایشگاه با توجه به درخواست و اعلام نیاز واحدهای کالای پالایشگاه با حداقل هزینه و در کوتاهترین زمان ممکن نموده است.



Workshop

ضمناً لازم به توضیح است که لازم به توضیح است که:

فرآیند آنالیز مواد صرفاً توسط آزمایشگاه رازی و یا جهاد دانشگاهی دانشگاه شریف انجام می شود. از طرفی، فرآیند اندازه برداری قطعات بسیار دقیق بدون نقشه بوسیله اسکن سه بعدی و یا CMM صورت می گیرد. همچنین عملیات ساخت و تولید غالباً به بهره‌گیری از دستگاه های CNC انجام می شود. در انتها خاطرنشان می شود که برای این مجموعه امکان انواع عملیات جوشکاری شامل: SMAW, TIG, MIG بر روی انواع آلیاژهای فولاد، آلومینیوم، استینلس استیل وجود دارد.



Workshop

از جمله پروژه های انجام شده توسط این مجموعه نیز می توان به تعدادی از آن ها به شرح زیر اشاره کرد:

- ماشینکاری فرز CNC سه محور همزمان بر روی قالب های صنعتی شامل: جلوپنجره خودرو های پراید، پژو ۴۰۵، پژو ۲۰۶، شله گیر پراید، درب عقب وانت مزدا، سینی اجاق گاز پنج شعله و ...

- ماشینکاری و تولید قطعات صنعتی شامل: پوسته گیربکس تویوتا هایلوکس (شرکت بنیان موتور)، قطعات از جنس آلومینیوم (مجموعه شهید جولایی)، قطعات از جنس فولاد (صنایع حدید و جهاد دانشگاهی دانشگاه تهران) و ...

- ساخت فیکسچرهای کنترلی: فیکسچر کنترل ابعادی (CF) قطعه ایزولاسیون فایروال خودروی پژو ۴۰۵ (کیان خودرو نوین)، فیکسچر ماشینکاری (صنایع حدید) و ...

- ساخت قالب های قطعات خودرو شامل: ایزولاسیون فایروال خودروهای پژو ۴۰۵، پژو پارس، پژو RD، سمند، طاقچه عقب خودروهای پژو ۲۰۶، پراید و پروتون، عایق درب کاپوت پژو ۲۰۶ و ...

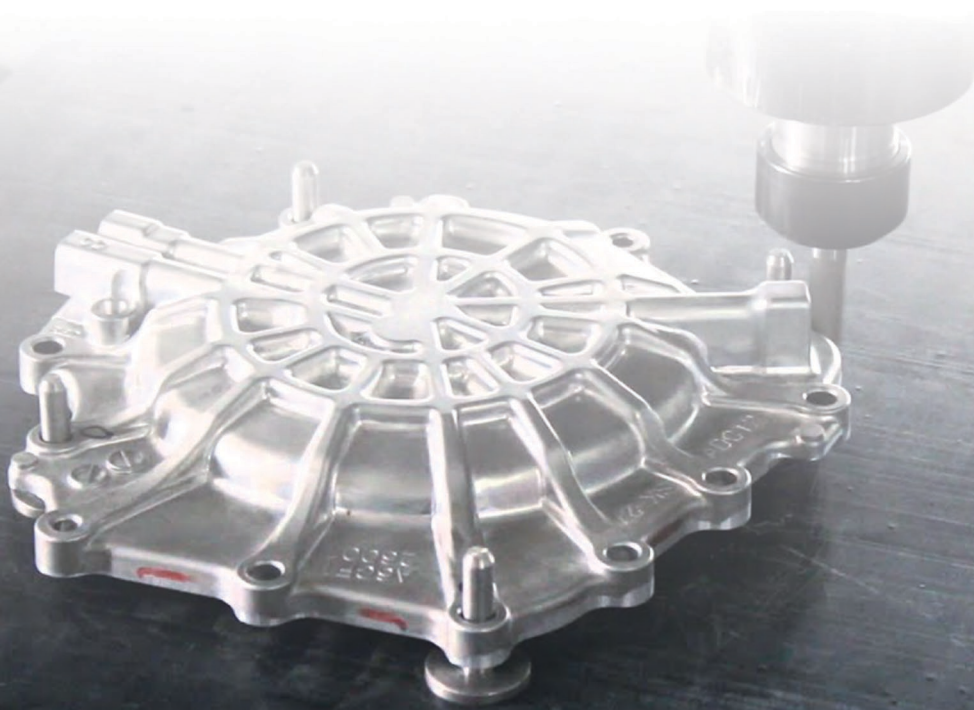
- ساخت قطعات اینترنال تجهیزات فازهای ۲۲، ۲۳، ۲۴ پالایشگاه های پارس جنوبی.

- ساخت انواع قطعات سینی کابل ها و اتصالات مربوطه آنها و کسری کالای مجموعه استراکچر رک های برند RITTAL اتاق های کنترل و SS های فازهای ۲۲، ۲۳، ۲۴ پالایشگاه های پارس جنوبی.

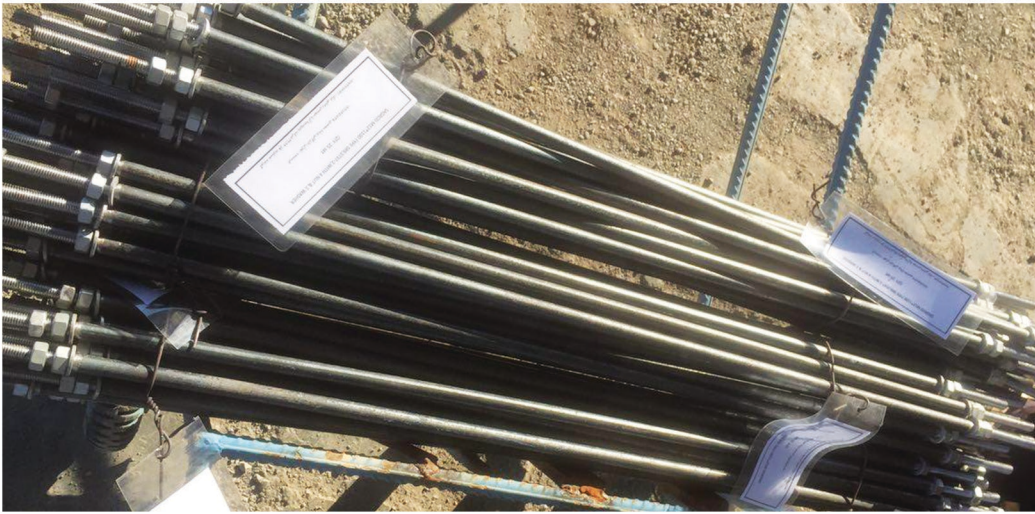
- ساخت انواع قطعات استراکچر و ساپورت مربوط به بخش های پایپینگ، اسکلت فلزی و برق فازهای ۲۲، ۲۳، ۲۴ پالایشگاه های پارس جنوبی.

- ساخت انواع قطعات و اقلام پایپینگ پالایشگاهی فازهای ۲۲، ۲۳، ۲۴ پالایشگاه های پارس جنوبی.

- ساخت سنبه و ماتریس های تولید قرص در صنایع داروسازی و سایر تجهیزات آن صنایع از جنس استینلس استیل شامل: کمد قالب های سنبه ماتریس، انواع ترولی، انواع هاپر، انواع پلتفرم و ..



Workshop



Electrical

يکي از نقاط قوت شرکت سامان توان انرژی که با تکیه بر تجربه و دانش متخصصین این مجموعه شکل گرفته، طراحی، ساخت و همچنین تهیه پروژه های مختلف الکتریکی و الکترونیکی در حوزه های پزشکی، صنایع بالادستی و صنایع غذایی و همچنین انواع تابلوهای الکتریکی و الکترونیکی صنعتی فشار متوسط و فشار ضعیف به شرح زیر است:

۱. چنج آور

۲. سنکرونیزاسیون

۳. سافت استارتر و درایور

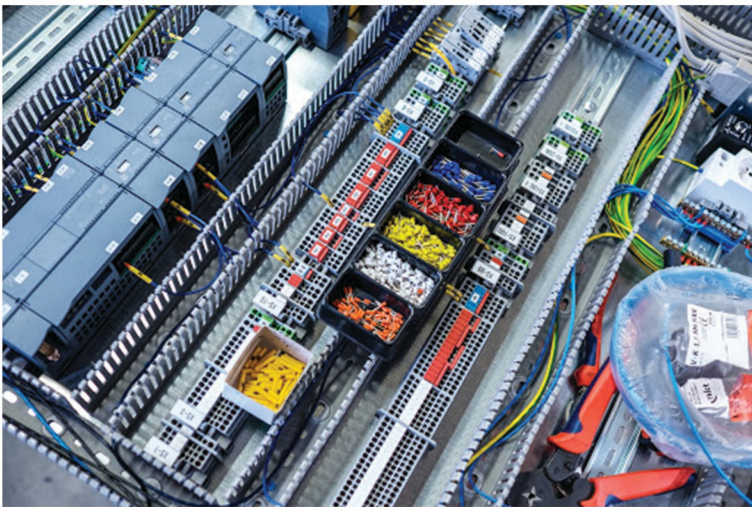
۴. کنترل

۵. قدرت

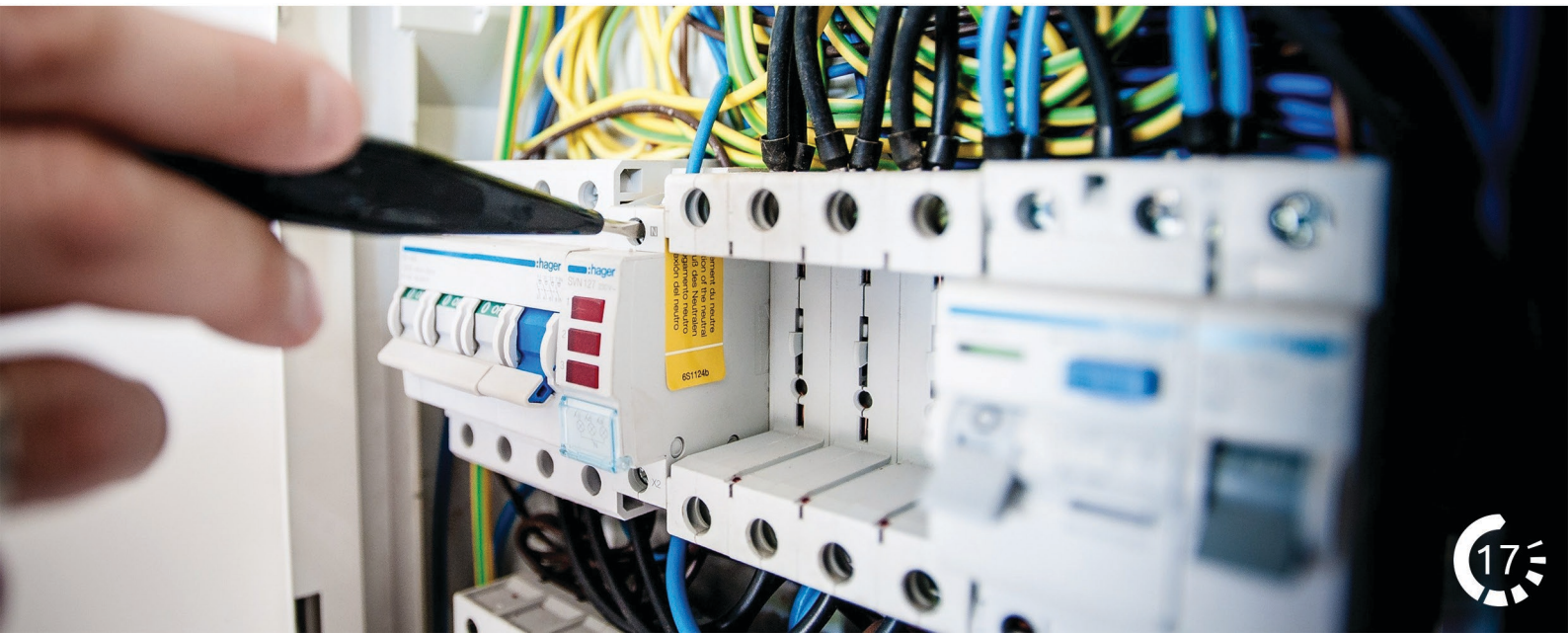
۶. تله متری



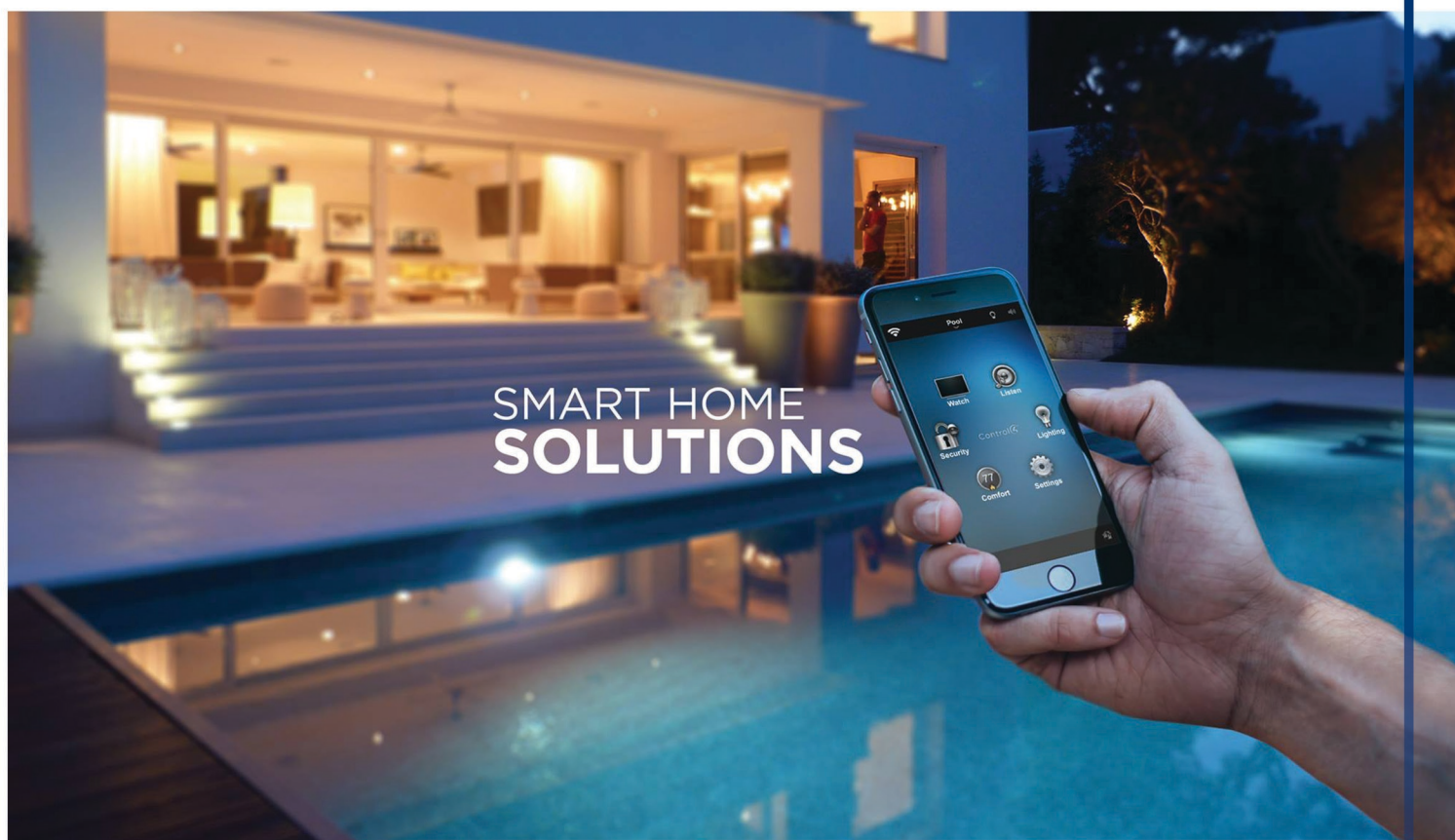
Electrical



SAMAN
TAVAN
ENERGY



Smart Home



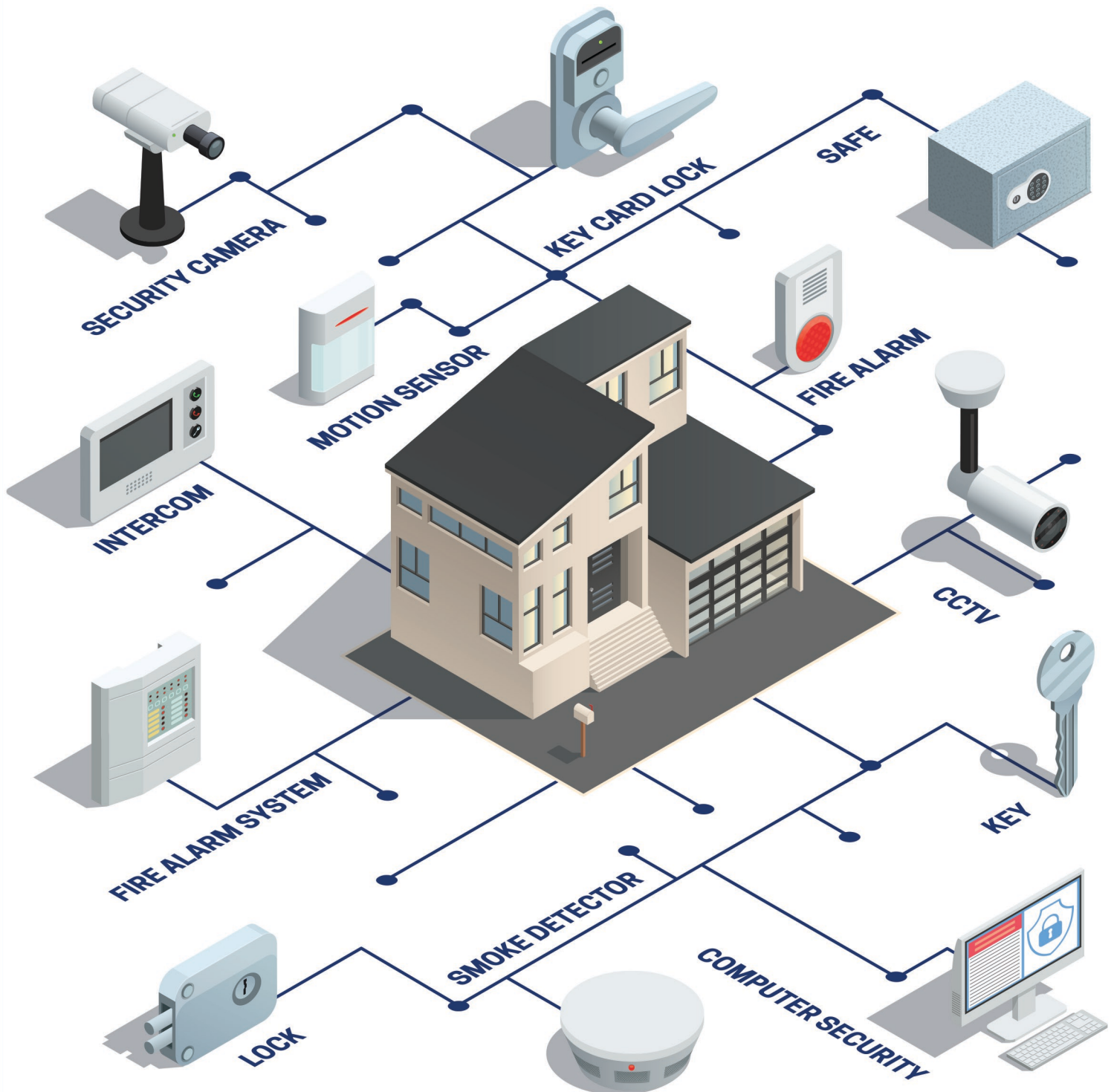
SMART HOME SOLUTIONS

خانه هوشمند:

باتوجه به افزایش نرخ انرژی در جهان و همچنین با توجه به دغدغه مند بودن شرکت سامان توان انرژی نسبت به مقوله بهره وری انرژی در ابعاد صنعتی و خانگی، یکی از زمینه های پیشتاز در این عرصه، هوشمند سازی ساختمان ها می باشد. در حال حاضر این تکنولوژی توسط کشورهای پیشرفته در ابعاد گسترده ای در حال استفاده، رشد و توسعه است. از طرفی با توجه به تمرکز سیاستگذاری غالب کشورهای جهان بر استفاده از انرژی های پاک، هوشمند سازی بعنوان موضوعی جدی در راستای حفاظت از محیط زیست مطرح است.



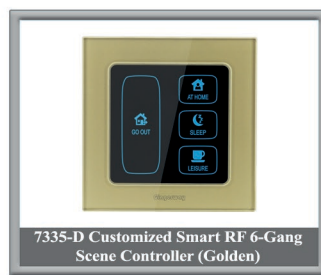
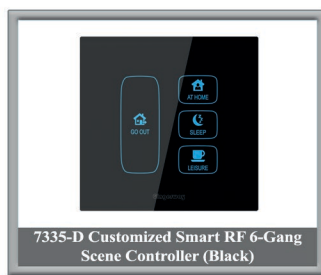
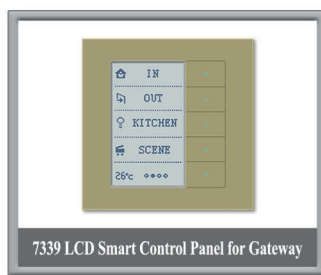
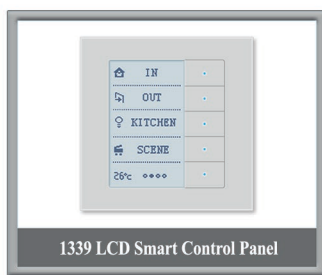
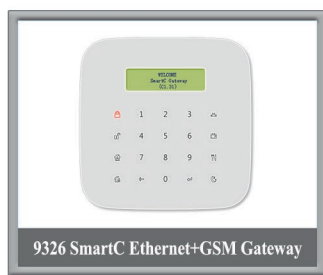
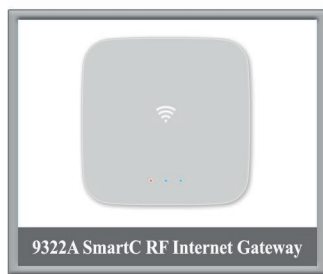
Smart Home



Gingerway

Gateway & Controller

این وسیله، تجهیز مرکزی شبکه هوشمند است که وظیفه مدیریت تمامی دستگاه‌ها و قطعات را برعهده دارد. شناختن تمامی تجهیزات و دادن نقش به آن‌ها در سناریوهای تعریف شده و همچنین برقراری ارتباط بین آن‌ها نیز برعهده این وسیله می‌باشد.

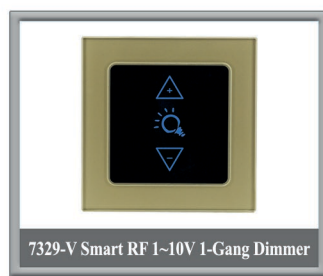
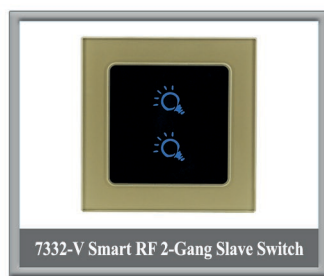
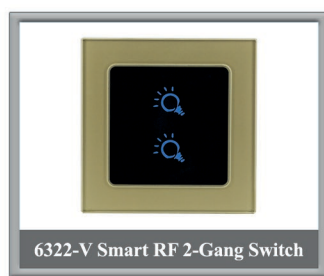


Gingerway

Smart Switch

کلیدهای هوشمند با طراحی صفحه کریستالی ضد آب و نور پس زمینه آبی و همچنین قابلیت کنترل شدن بصورت دستی و یا از طریق اپلیکیشن و همچنین با تکیه بر تکنولوژی روز این صنعت، مصرف برق بسیار پایین و عدم نیاز به سیم‌کشی مخصوص و یا هرگونه پیش‌بینی و تمهید خاص، تجربه‌ای جدید را برای شما فراهم می‌کند.

Switch V Series (EU)



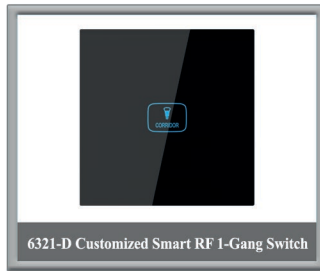
Switch R Series (EU)



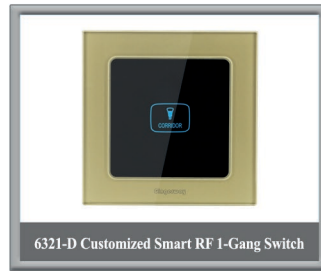
Switch D Series (EU)



6321-D Customized Smart RF 1-Gang Switch



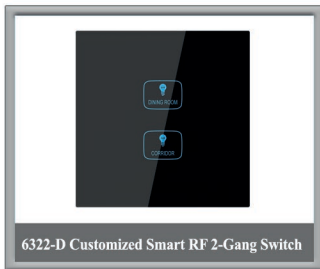
6321-D Customized Smart RF 1-Gang Switch



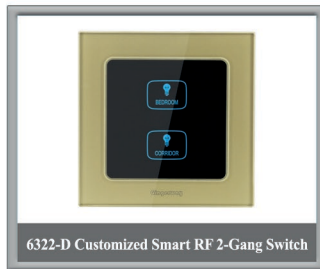
6321-D Customized Smart RF 1-Gang Switch



6322-D Customized Smart RF 2-Gang Switch



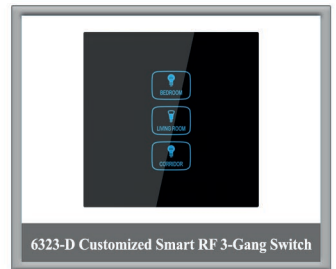
6322-D Customized Smart RF 2-Gang Switch



6322-D Customized Smart RF 2-Gang Switch



6323-D Customized Smart RF 3-Gang Switch



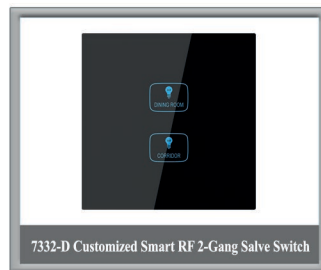
6323-D Customized Smart RF 3-Gang Switch



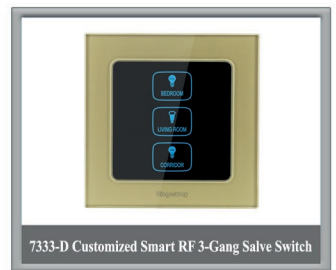
6323-D Customized Smart RF 3-Gang Switch



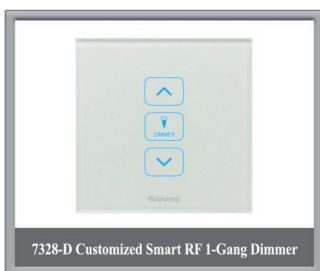
7331-D Customized Smart RF 1-Gang Salve Switch



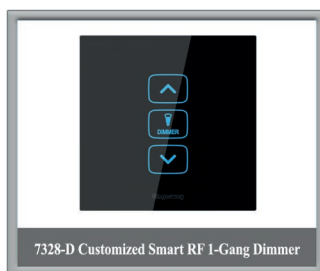
7332-D Customized Smart RF 2-Gang Salve Switch



7333-D Customized Smart RF 3-Gang Salve Switch



7328-D Customized Smart RF 1-Gang Dimmer



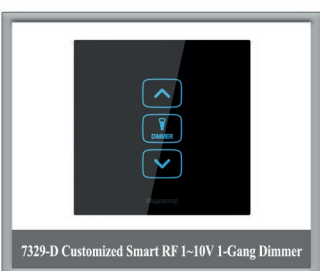
7328-D Customized Smart RF 1-Gang Dimmer



7328-D Customized Smart RF 1-Gang Dimmer



7329-D Customized Smart RF 1-10V 1-Gang Dimmer



7329-D Customized Smart RF 1-10V 1-Gang Dimmer



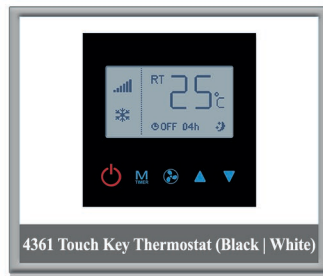
7329-D Customized Smart RF 1-10V 1-Gang Dimmer

Sensor & Thermostat

سنسور چند منظوره می‌تواند میزان دما و میزان نور و مادون قرمز بدن انسان را اندازه‌گیری کند. این مقادیر می‌توانند برای اجرای یک سناریو مشخص توسط Gateway مورد استفاده قرار گیرند و از دو سنسور خارجی برای خواسته‌های متفاوت در محیط‌های متفاوت پشتیبانی می‌کند. ترموستات هوشمند می‌تواند فن کویل، تهویه مطبوع، فن دستگاه گرما ساز، شیر هوا، بخاری و دیگر تجهیزات را کنترل کند و یا به طور مستقل نیز استفاده شود. همچنین می‌توانید آن را به شبکه بی‌سیم Z-Ginger و در نهایت کنترل هوشمند تمامی شبکه متصل کنید.



4311 Multi-Function Sensor



4361 Touch Key Thermostat (Black | White)



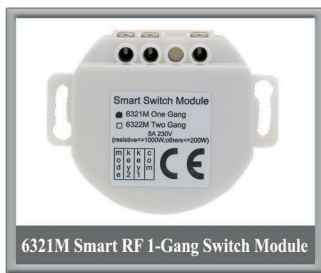
4312 Ambience Sensor (PM2.5/CO2)



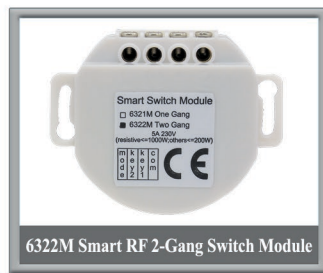
5361M Multi-Split Air Conditioning Module

Module

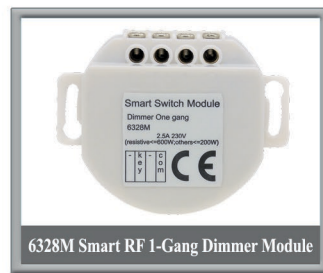
ماژول‌های هوشمند می‌توانند بوسیله کلیدهای سنتی یا ضربه‌ای برای کنترل دستی مورد استفاده قرار گیرند و در عین حال نیز می‌توانند توسط Gateway درون شبکه هوشمند کنترل شوند.



6321M Smart RF 1-Gang Switch Module



6322M Smart RF 2-Gang Switch Module



6328M Smart RF 1-Gang Dimmer Module



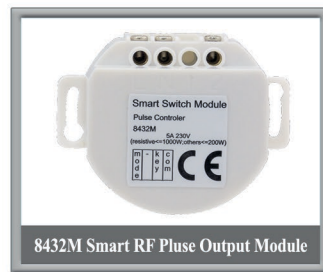
6329M Smart RF 1~10V Dimmer Module



7333M 3-Gang Slave Switch Module



7333M 3-Gang Scene Controller Module



8432M Smart RF Pulse Output Module



5100M 8Ch. Configurable Relay DIN Module



5100MH 8Ch. Configurable Relay DIN Module For Hotel

ماژول رله ۸ کانال کاربرد چند منظوره داشته و قابل نصب بر روی ریل می‌باشد. ۱ کانال ۲۰ آمپر و ۷ کانال دیگر ۱۰ آمپر می‌باشند. آن را می‌توان به عنوان رله پیکربندی کرد، همچنین می‌تواند به عنوان کنترل‌کننده برده یا ماژول خروجی پالس نیز پیکربندی کرد.

Gingerway

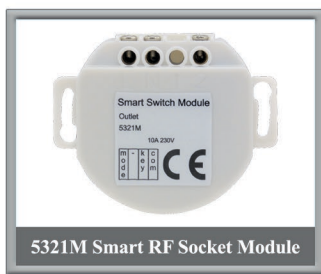
Alarm Sensor

سنسورهای هشدار بی‌سیم این شرکت، علاوه بر برد زیاد و عمر باتری بسیار زیاد، این قابلیت منحصر به فرد را دارند که به انواع مختلف سنسورهای هشدار سایر برندها متصل شود.



Application & IR Control

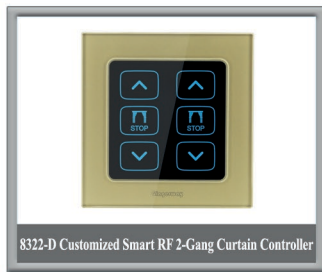
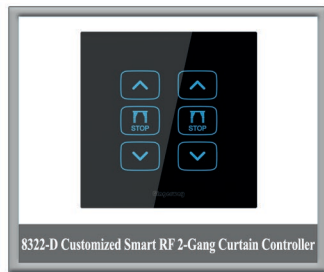
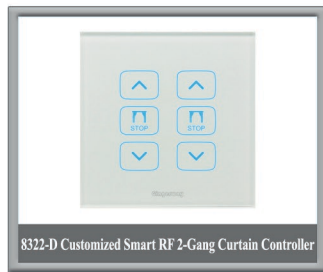
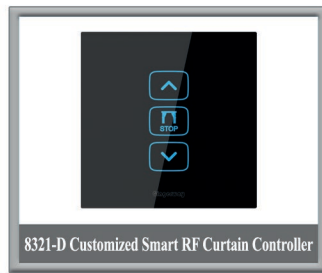
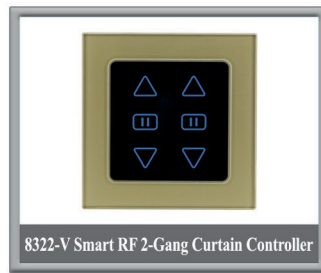
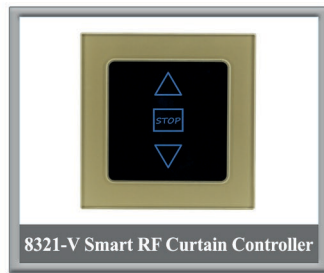
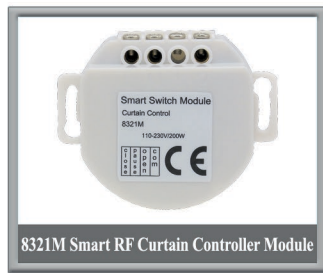
با استفاده از پریزهای هوشمند و یا چندراهی برق Gingerway می‌توانید به راحتی تمامی لوازم خانه و آشپزخانه را کنترل کنید و از خاموش یا مشغول به کار بودن آن‌ها مطمئن شوید و از سوی دیگر صرفه‌جویی قابل ملاحظه‌ای را در مصرف انرژی احساس کنید. همچنین با استفاده از فرستنده های IR، تمامی ریموت کنترلرهای موجود در منزل یا محل اقامت شما بصورت یکجا روی این وسیله و اپلیکیشن کپی می‌شوند و بعد از آن شما با استفاده از اپلیکیشن Gingerway می‌توانید تمام وسایل منزل را کنترل کنید.



Gingerway

Curtain Controller

کلید کنترل پرده Gingerway قابلیت انطباق با تمام موتورهای پرده موجود در بازار را دارد و مانند سایر کلیدها می‌توان بصورت دستی یا از طریق اپلیکیشن از آن استفاده نمود.



Signal Repeater

تکرارکننده سیگنال را می‌توان در مکان‌هایی که پوشش شبکه Z-Ginger وجود ندارد استفاده نمود و پوشش شبکه بی‌سیم را تا ۲۰۰ متر افزایش داد (بدون مانع).



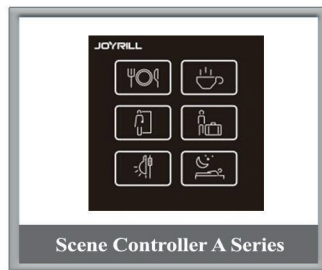
Gateway & Controller



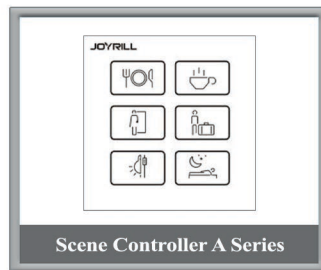
Mini Gateway



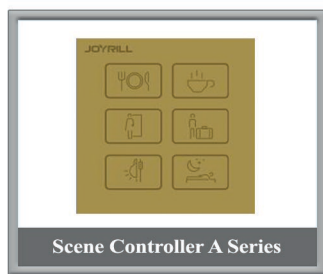
M9 Smart Main Controller



Scene Controller A Series



Scene Controller A Series



Scene Controller A Series



Scene Controller C Series

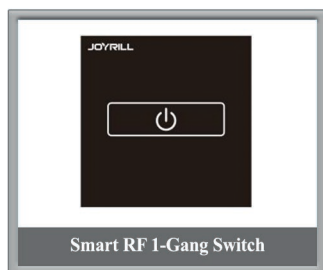


Scene Controller C Series

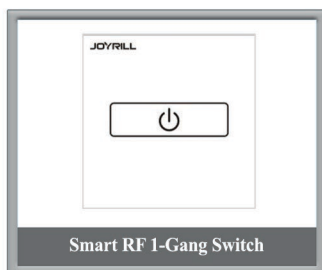


Smart Voice Controller

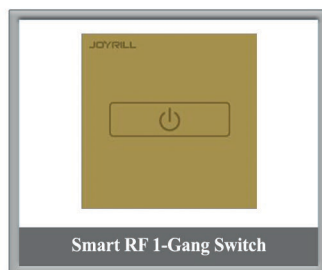
Smart Switch A Series



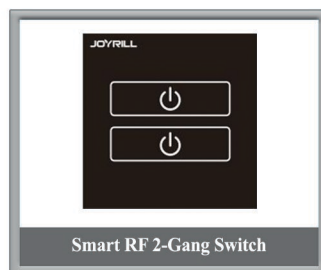
Smart RF 1-Gang Switch



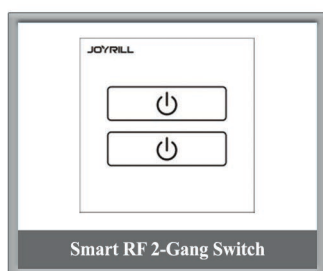
Smart RF 1-Gang Switch



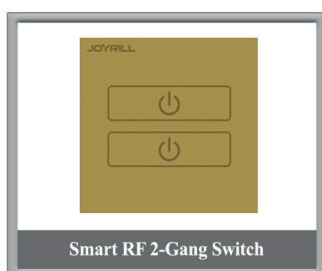
Smart RF 1-Gang Switch



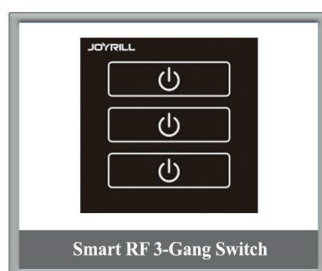
Smart RF 2-Gang Switch



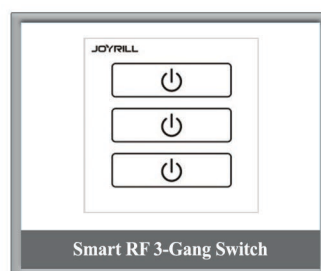
Smart RF 2-Gang Switch



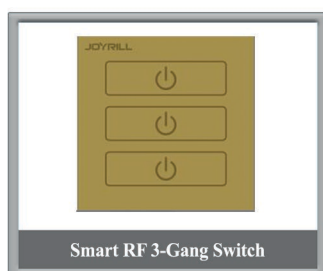
Smart RF 2-Gang Switch



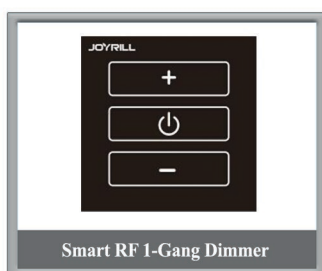
Smart RF 3-Gang Switch



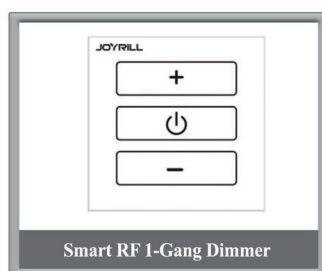
Smart RF 3-Gang Switch



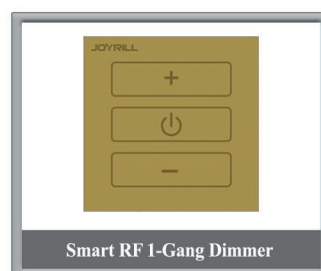
Smart RF 3-Gang Switch



Smart RF 1-Gang Dimmer



Smart RF 1-Gang Dimmer

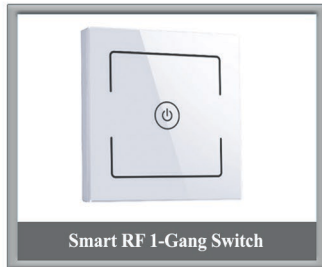


Smart RF 1-Gang Dimmer

Smart Switch C Series



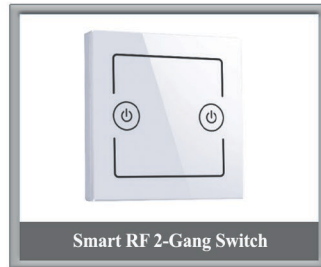
Smart RF 1-Gang Switch



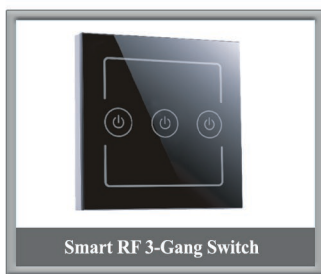
Smart RF 1-Gang Switch



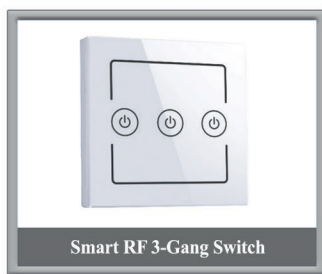
Smart RF 2-Gang Switch



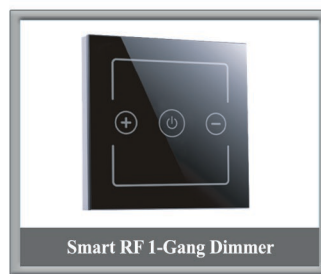
Smart RF 2-Gang Switch



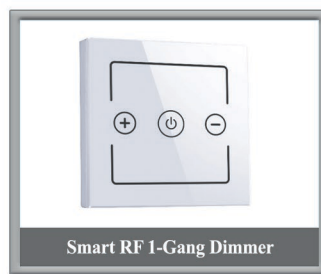
Smart RF 3-Gang Switch



Smart RF 3-Gang Switch



Smart RF 1-Gang Dimmer



Smart RF 1-Gang Dimmer

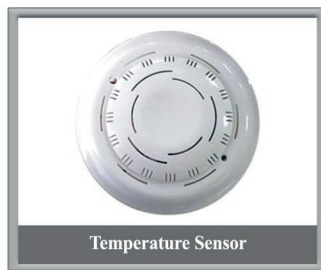
Sensors and Security



Smart Environmental Sensor



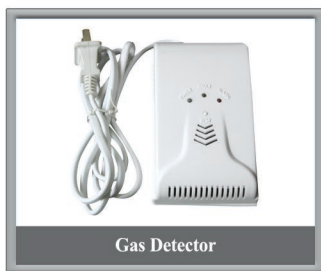
Wind/Raining Sensor



Temperature Sensor



Smoke Detector



Gas Detector



Window/Door Sensor



PIR/Motion Sensor



Remote Control Monitoring Camera

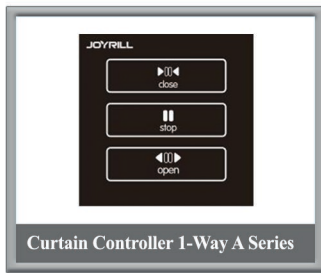


Remote Control Monitoring Camera

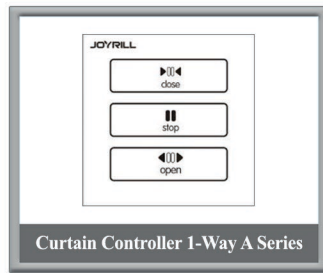


Indoor Camera

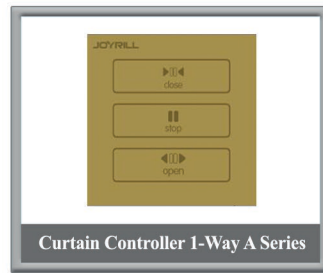
Smart Curtain



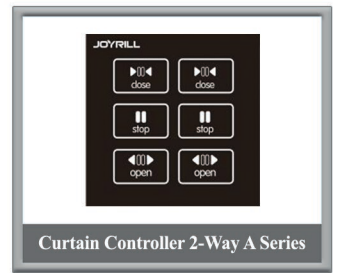
Curtain Controller 1-Way A Series



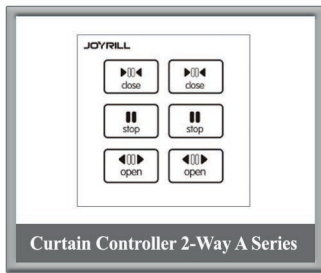
Curtain Controller 1-Way A Series



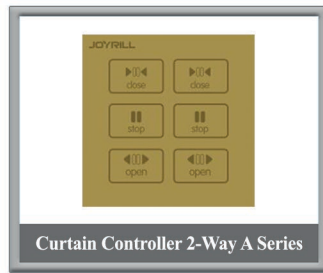
Curtain Controller 1-Way A Series



Curtain Controller 2-Way A Series



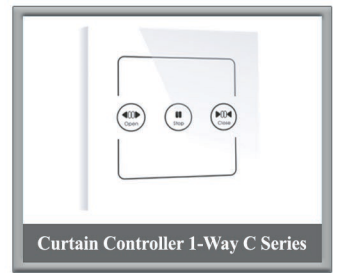
Curtain Controller 2-Way A Series



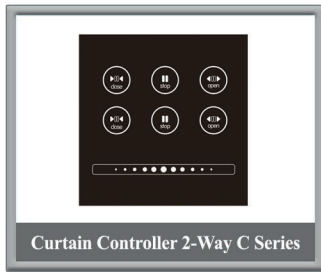
Curtain Controller 2-Way A Series



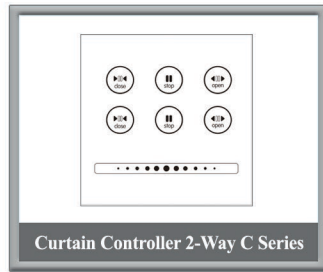
Curtain Controller 1-Way C Series



Curtain Controller 1-Way C Series



Curtain Controller 2-Way C Series



Curtain Controller 2-Way C Series



Electric Curtain Motor



Electric Rolling Curtain Motor



Electric Curtain Moving Track



Electric Rolling Curtain Track



Moving Track Caps

Home Appliances



Infrared Converter



Smart Socket



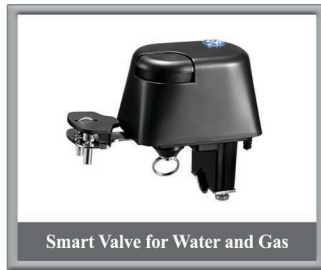
Smart LED Light Bulb



Smart LED Light With PIR



High Quality Ceiling Speaker



Smart Valve for Water and Gas



Smart Window Open Tool



Smart Window Pushing Tool



Clothes Dryer

Smart Door Lock



Smart Door Lock with FingerPrint



Smart Door Lock with FingerPrint



Smart Door Lock with FingerPrint



Smart Door Lock with FingerPrint

Renewable Energy



شرکت سامان توان انرژی تامین کننده سیستم های سرمایه‌گذاری با استفاده از انرژی خورشیدی موسوم به Trough Collector می باشد.

دلایل استفاده از چیلرهای جذبی خورشیدی:

۱. افزایش قابل توجه مصرف انرژی در جهان

- در ایران شاهد افزایش متوسط سالانه ۳.۵ درصد در مصرف انرژی و پیشبینی افزایش ۵۰ درصدی آن تا سال ۲۰۳۵ می باشیم. ضمناً در ایران بیش از ۳۰ درصد کل سوخت مصرفی به بخش ساختمان اختصاص داده می شود که در کنار هزینه های بالای آن برای مصرف کننده با خطر رو به اتمام بودن منابع و آلودگی محیط زیست همراه است.

با توجه به این مسئله که بخش بزرگی از انرژی مصرفی در فصل تابستان به سرمایه‌گذاری اماکن مسکونی و ادارات اختصاص دارد لذا چیلرهای خورشیدی می توانند جایگزین مناسبی برای کولرهای آبی و گازی که مصرف برق بالایی دارند باشند. با توجه به امکان استفاده دوگانه از این تاسیسات خورشیدی جهت تولید آب گرم مورد نیاز ساختمان، استفاده از این تکنولوژی می تواند کاهش مصرف گاز شهری در زمستان را نیز به همراه داشته باشد.

۲. کاهش آلودگی محیط زیست

- استفاده از سوخت های فسیلی باعث بالا رفتن غلظت اتمسفری دی اکسید کربن و افزایش ۱.۵ درصدی سالیانه آن می شود. ایران با تولید ۵۴۰ میلیون تن CO₂ در سال ۲۰۰۹ در رده نهم کشورهای تولید کننده CO₂ می باشد.

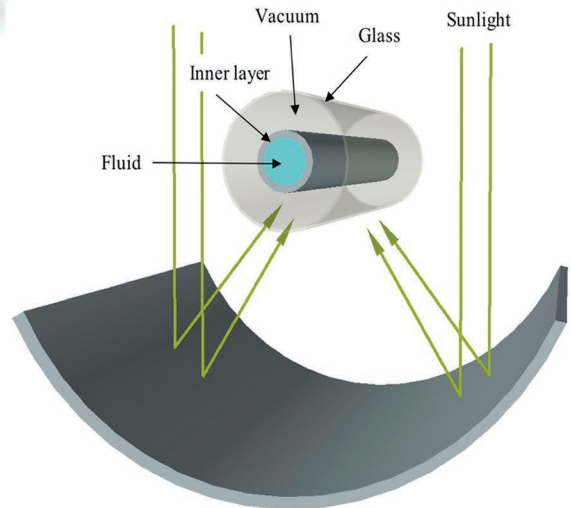
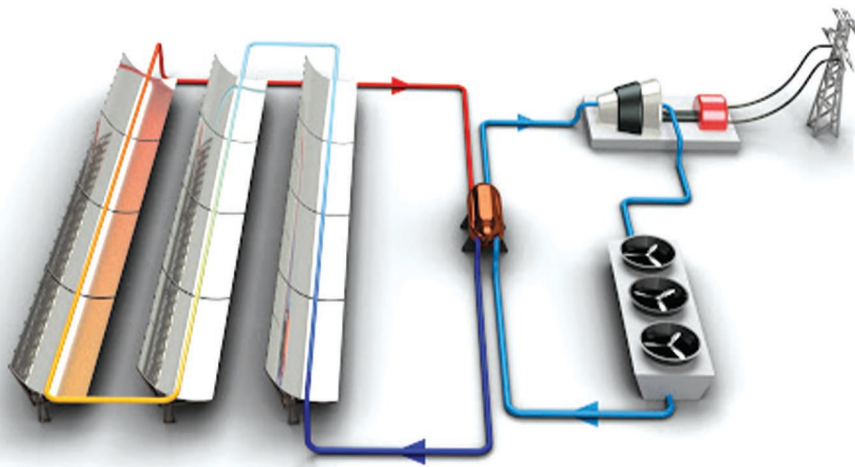
- با توجه به اینکه تولید 1KWH برق برابر با تولید ۵.۴-۵.۷ تن دی اکسید کربن می شود، استفاده از چیلرهای خورشیدی گام موثری در جهت کاهش تولید CO₂ سالیانه می باشد.

چیلرهای جذبی خورشیدی بر خلاف چیلرهای تراکمی از هیچ گونه ماده CFC یا HCFC که موجب تخریب لایه اوزون می شوند استفاده نمی کنند.

۳. وجود پتانسیل بسیار زیاد در ایران

- واقع شدن ایران در عرض جغرافیایی بین ۲۵ تا ۴۵ درجه شمالی با میانگین انرژی خورشیدی حدود 19.3MJ/m².day معادل 5.3KW/m².day و میزان ساعات تابش آفتاب بیش از ۲۸۰۰ ساعت در سال همگی نشان از پتانسیل بالای ایران در زمینه استفاده از انرژی خورشیدی می باشد.

Renewable Energy



۴. توجیه اقتصادی

- هزینه نصب چیلرهای جذبی خورشیدی از چیلرهای تراکمی و جذبی متداول بیشتر می باشد ولی این امر با توجه به هزینه های عملیاتی کمتر چیلرهای خورشیدی یعنی مصرف برق کمتر و نیز هزینه های تعمیر و نگهداری کمتر، قابل جبران می باشد به طوری که بازگشت سرمایه اولیه در کمتر از ۷ سال (با احتساب شرایط امروز) از محل صرفه جویی در مصرف برق محقق خواهد شد. توضیح: تفاوت کلی چیلرهای جذبی خورشیدی و چیلرهای جذبی رایج در چگونگی تامین آب گرم ژنراتور می باشد. توان مورد نیاز ژنراتور برای راه اندازی چیلر و تولید سرما در سیستم های خورشیدی از انرژی خورشید توسط کلکتورها تامین می شود و نیازی به بویلر و سوخت فسیلی و یا گرم کننده برقی نمی باشد. البته برای روزهای غیر آفتابی از یک سیستم کمکی جهت تامین آب گرم استفاده می شود.

خلاصه ای از مزایا:

- صرفه جویی در مصرف برق و کاهش مصرف سوخت های فسیلی با استفاده از انرژی رایگان خورشید
- کاهش میزان گازهای گلخانه ای و آلاینده ها
- حذف مخاطرات زیست محیطی ناشی از مبردهای مضر مانند CFC, HCFC
- امکان استفاده از کلکتورها جهت تامین آب گرم مصرفی ساختمان و کاهش مصرف گاز شهری
- عدم وابستگی هزینه سرمایه و گرمایش به نوسانات قیمت برق و گاز شهری
- بازگشت هزینه اولیه در کمتر از ۷ سال

سایر پروژه های قابل دسترسی:

- نیروگاه های تولید برق حرارتی خورشیدی
- آب شیرین کن خورشیدی
- نیروگاه ترکیبی تولید برق و آب شیرین کن (MED, RO)
- نیروگاه تولید برق فتوولتائیک

آدرس: تهران، خیابان وزرا، کوچه ششم، پلاک ۲۰، طبقه اول، واحد ۳

کد پستی: ۱۵۱۱۷۴۳۶۴۴

تلفن: ۰۲۱-۸۸۱۰۵۱۶۵

فکس: ۰۲۱-۸۸۴۸۰۱۷۵

ایمیل: info@ste-ir.com

وب سایت: www.ste-ir.com

What we build stays for eras

